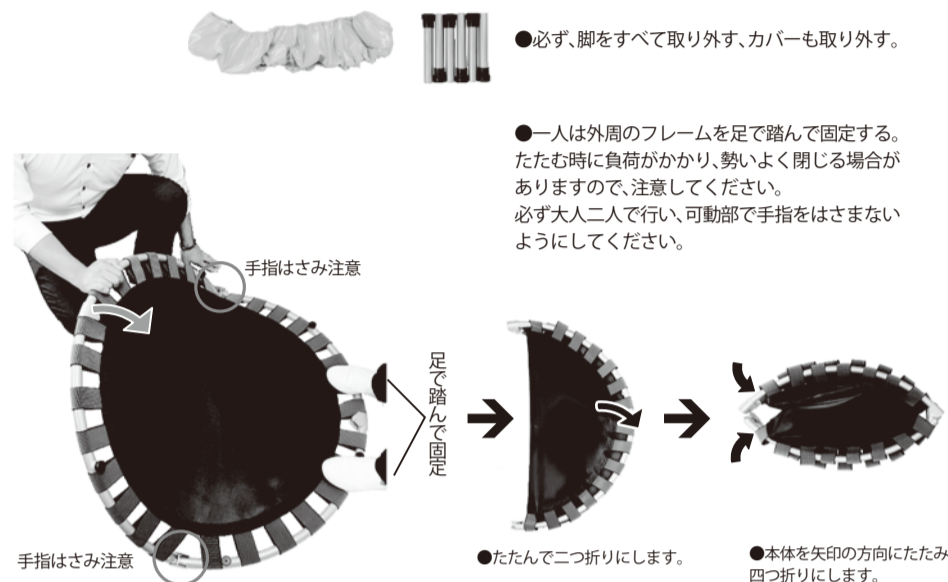


折りたたみ方

① トランポリンをたたむ

△注意 組立て、折りたたみは安全のため、必ず大人2人で行い、お子さまを近づけないでください。
組立て、折りたたみの際は、可動部での指はさみに注意してください。



お手入れ・仕様

《お手入れ》

- 汚れた場合は、湿らせた布等で拭き取り、乾いた布で水気を取ってください。
- 研磨剤やシンナーなどは使用しないでください。
- 本製品を破棄する際は、お住まいの各自治体の区分にしたがってください。

主な材質	ベルト:ゴム フレーム:スチール カバー:PVC
サイズ 組立て時	直径:約91cm 高さ:約20cm 重量:約4.6kg

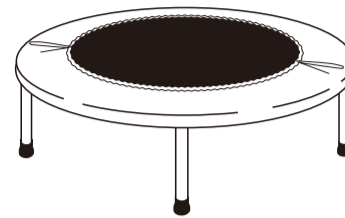
品質向上のため、予告なしに一部仕様変更する場合がありますのでご了承ください。

お問い合わせは

株式会社 エンドー

MADE IN CHINA

VOLARE トランポリン
ヴォラールレ 室内用 キッズ用



取扱説明書 《耐荷重100kg》

- このたびは、お買い上げいただきありがとうございます。ご使用前に、必ずこの取扱説明書をよくお読みのうえ正しくお使いください。
- 本書は、いつでもご覧になれる場所に大切に保管してください。
- 本書には鋭利な部分もございますので、取扱いには十分注意してください。組立ての際は、安全のため軍手等の使用をおすすめします。
- 本書に使用しているイラスト・画像は、組み立て方法などをわかりやすくするためのもので現物とは多少異なることがあります。

注意事項 安全のため必ずお守りください。

■本書で示す注意事項は、本製品を安全に正しくお使いいただくためのものです。大変重要な内容です。必ずお守りください。

△注意

- 組立ては安全のため必ず、大人2人で行ってください。お子さまのみでの組立はしないでください。
- 組立ての際は、近くにおさまがいないことを確認してください。
- 本品には鋭利な部分もございますので、取扱いには十分注意してください。組立ての際は、安全のため軍手等の使用をおすすめします。
- 開梱後、においが気になる場合は、カバー等をおさまの手の届かない、風通しの良い場所でしばらく陰干してから使用してください。
- カバーを本体に取り付ける際、無理に引っ張ったりしないでください。やぶれる恐れがあります。
- 水平でない場所や、段差のある場所には設置しないでください。必ず硬く平らな場所で完全に組立ててから使用してください。
- 床やカーペットを保護するために、滑りにくいマット等の上で使用してください。
- 安全に使用していただくために、使用前には必ず、ボルトやナット、脚のゆるみや破損がないか確認してください。がたつきや破損等が見つかった場合は、直ちに使用を中止してください。
- 使用時には安全のため、周囲に障害物がないか、十分なスペースがあるか確認してください。
- 本品の耐荷重は100kgです。
- 使用中は必ず保護者の方がつきそい、おさまだけにしないでください。
- 本品を本来の目的以外に使用しないでください。
- 本品の分解、改造は行わないでください。
- ストーブなどの暖房器具の近くや、屋外では使用しないでください。
- 本品は1人用になります。使用中は使用者以外には触れないようにしてください。
- 運動に適した動きやすい服装で使用して下さい。
- 無理な体勢や、不安定な姿勢での使用はしないでください。
- 間違った使用方法、長時間の過度な使用は、健康を損なう恐れがありますので避けてください。
- 使用中、体に異常を感じた場合は、直ちに使用を中止し、医師の診断を受けてください。
- 直射日光や高温になる場所を避けて保管してください。
- 小さなおさまがいるご家庭では、おさまの手の届かない場所で保管・使用してください。
- 本品は「簡易用」です。業務用など常設物としての使用はしないでください。
- 本品は改良のため、予告なく仕様の変更を行う場合があります。
- 本品は「室内用」です。
- 梱包材の袋は開封後はすみやかにおさまの手の届かない場所に保管するか破棄してください。思わぬ事故の原因になります。
- 本品の使用にしましては、自己責任のもとで行ってください。事故・怪我等が発生した場合、当方では一切の責任を負いません。

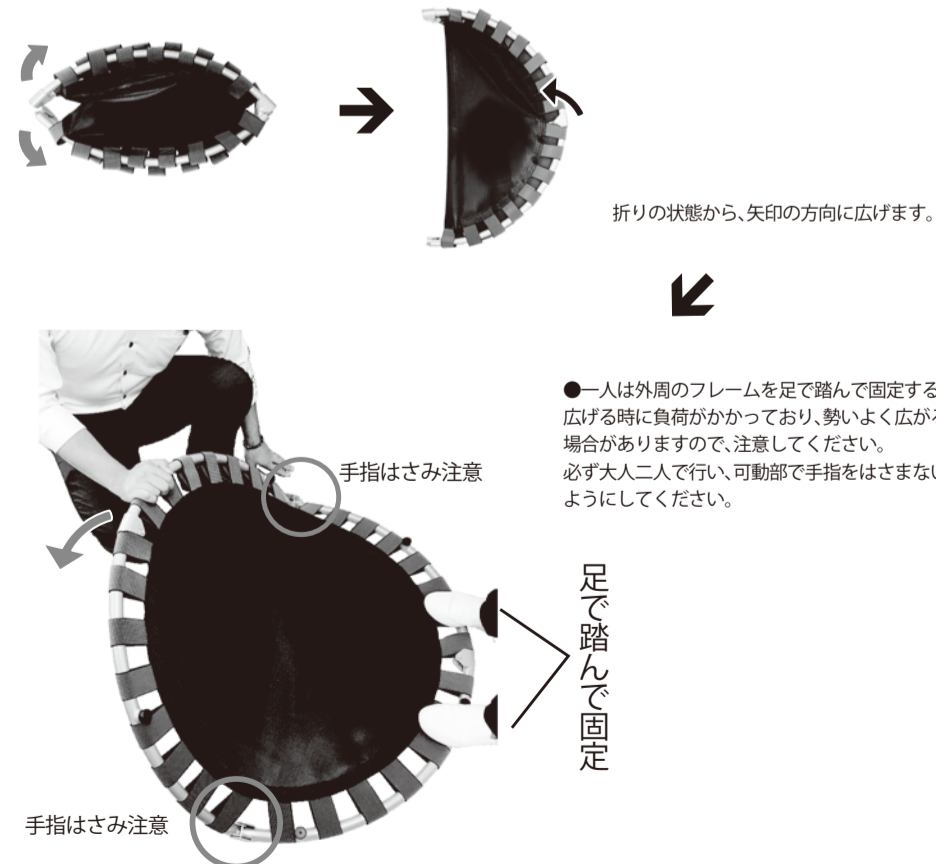
セット内容と名称



組立て方

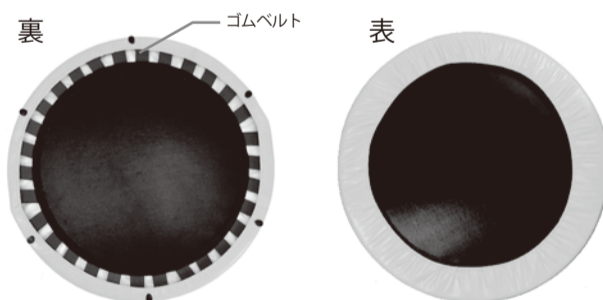
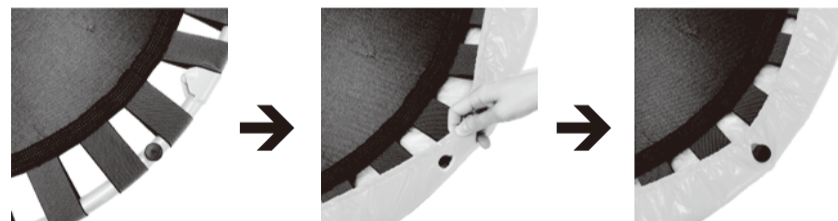
△注意 組立て、折りたたみは安全のため、必ず大人2人で行い、お子さまを近づけないでください。
組立て、折りたたみの際は、可動部での指はさみに注意してください。

① トランポリンを広げる



組立て方

② 本体にカバーを取り付ける



③ 脚を取り付ける

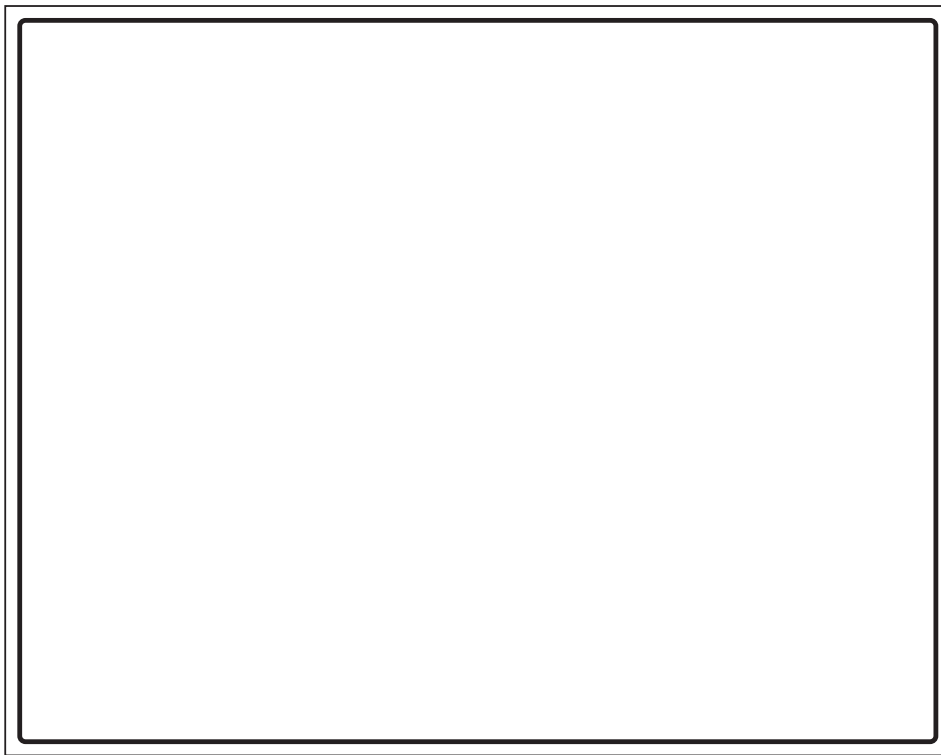


- 本体、脚つけ位置の黒いキャップを外し、脚を取り付けます。ねじ式になっていますので、最後までしっかりと締め付けてください。その際にカバーを挟まないように注意してください。

保証規定

本保証書は日本国内においてのみ有効です。
(This warranty is valid only in Japan)

- 1 正常なご使用状態において製造上の不備により故障及び破損した場合は、お買い上げ日から保証期間中、無料にて修理いたします。
 - 2 次のような場合は、保証期間中でも有料修理となります。
 - ・不適切な使用、取扱いや改造による故障及び損傷の場合。
 - ・災害、事故等による故障及び損傷の場合。
 - ・本保証書の提示がない場合。
 - ・本保証書に店名の捺印、お買い上げの年月日の記載がない場合。
 - ・お買い上げ後の輸送、移動、落下等による故障及び損傷の場合。
 - ・消耗部品が損耗し取り替えを要する場合。
 - ・本保証書を紛失した場合。
- 製造中止後の製品については必要部品の在庫がなくなった場合、修理できない事もあります。



販売元 (株)エンドー 〒452-0808 名古屋市西区宝地町394-2
TEL (052) 502-3315 FAX (052) 503-1615

VOLARE トランポリン

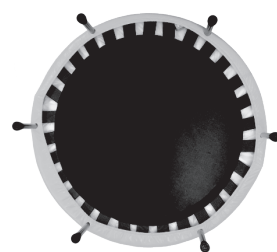
ヴォラールレ **室内用 キッズ用**

弊社製品をご愛用いただきありがとうございます。
取扱説明書に加え、本書の内容も併せてご参照くださいますようお願い申し上げます。

「固定ピンの取付け方法」のご案内

固定ピンの取付け方法

- 付属品として、固定ピンが1本入っています。
本体を開いた後に、必ず下記の写真に示す一箇所の穴に、奥までしっかり差し込んでください。



固定ピン



(株)エンドー 〒452-0808 名古屋市西区宝地町394-2
TEL(052)502-3315 FAX(052)503-1615