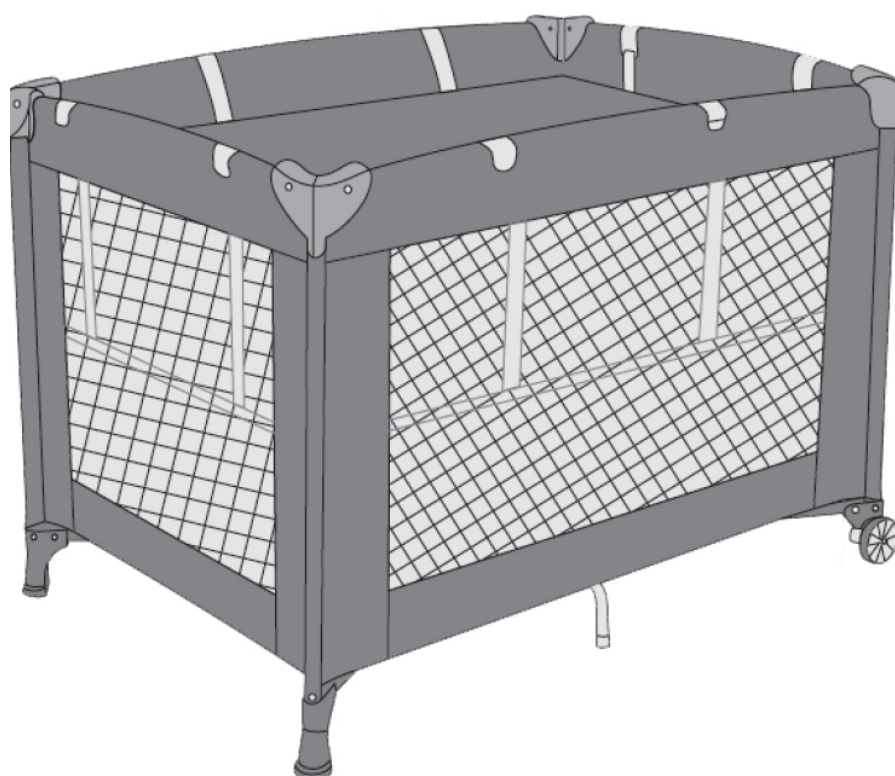


CK サークル mini

取扱説明書



お買い上げ頂きまして誠にありがとうございます。この取扱説明書は必ずお読み下さい。安全上の注意事項をよくご理解の上、製品をご使用下さい。不適切な取扱いは事故につながります。また、本書をいつでもご参照できるように、大切に保管して下さい。

【梱包内容】

- ・サークル本体
- ・敷きマット
- ・中段ベース
- ・かや
- ・収納袋
- ・取扱説明書

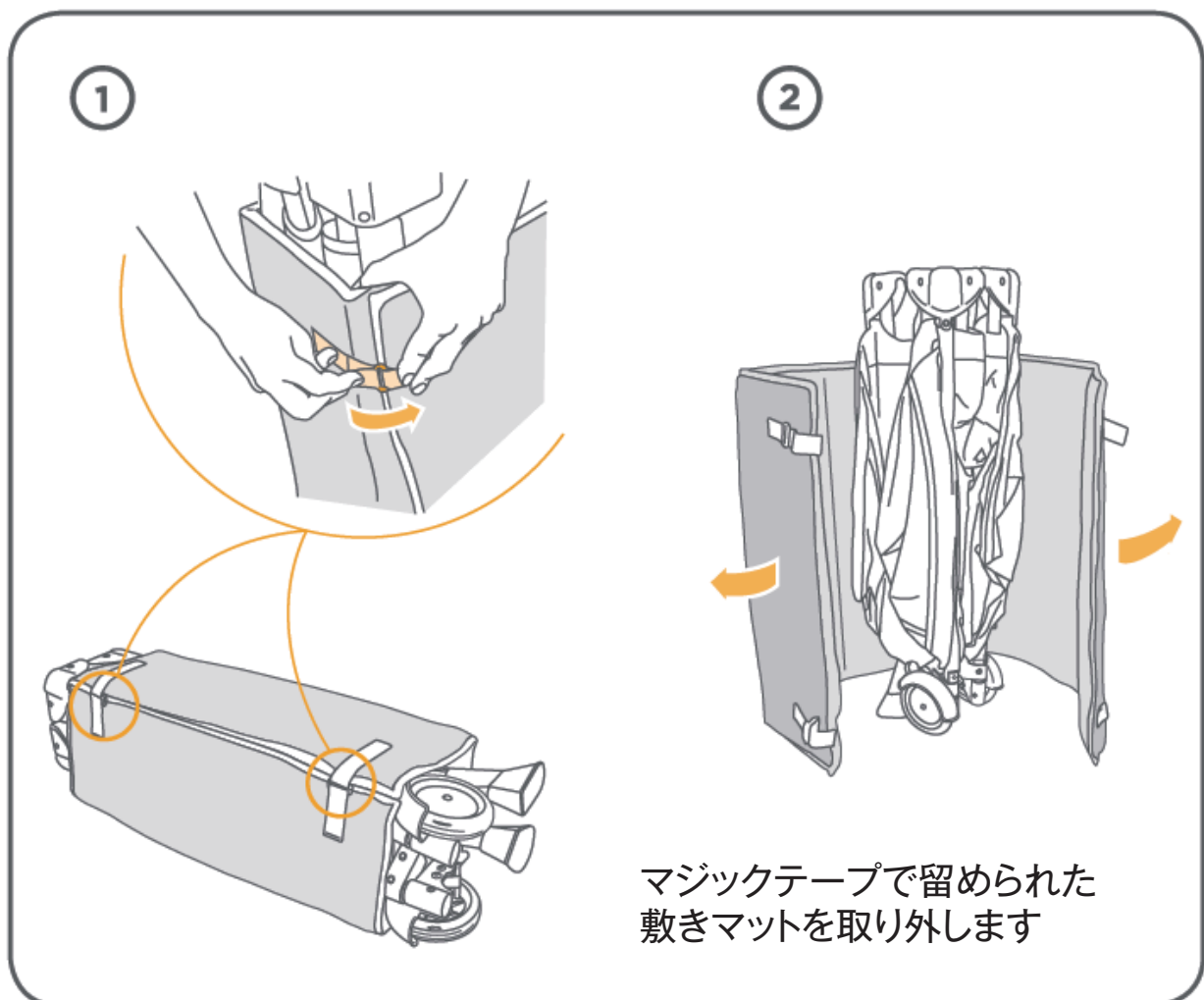
【材質】

- ジョイント:ポリプロピレン
- 足キャップ:ABS
- パイプ:スチール
- カバー、マット表地:ポリエステル
- マット:ポリエステル
- ネット:テトロン

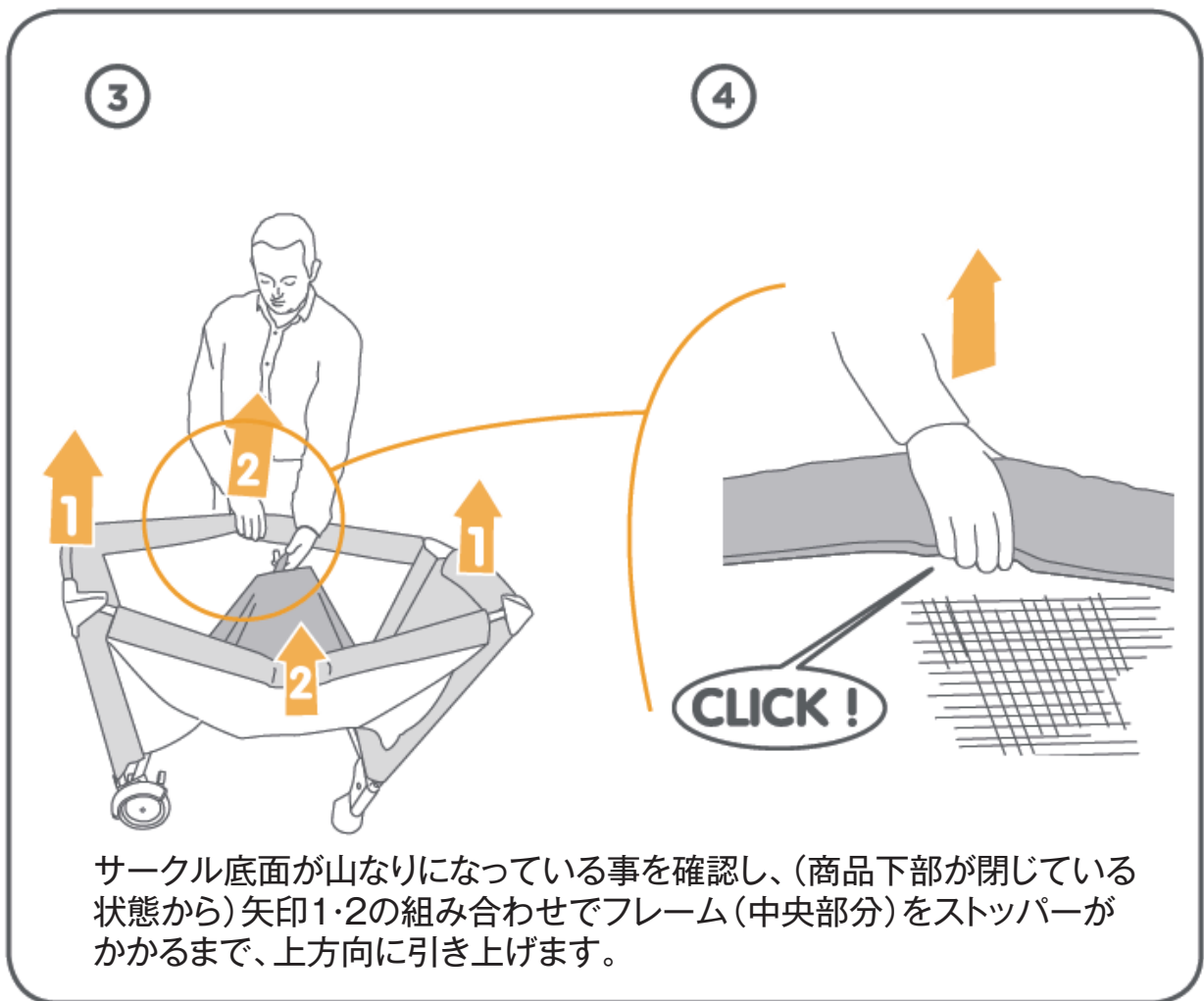
警告

- この製品は、大人が正しく組立てて、ご使用下さい。
- 対象年齢5ヶ月～24ヶ月です。(体重13kgまで)
- 中段ベースは、危険防止のため、お子様がつかまり立ちをするようになったら使用しないで下さい。
- 本体を開閉する際は、近くにお子様がない事を確認し、手や指を挟まないよう注意して下さい。
- 段差がある場所では使用せず、平らな場所で使用して下さい。
- ストーブ等、火気の近くでは絶対に遊ばせないで下さい。
- 本製品でお子様遊ぶ場合は、保護者の目の届く所でお使い下さい。
決して付き添いなしでサークル内に置き去りにしないで下さい。
- お子様がよじ登ったり、外に出られるような物をサークル内に入れないで下さい。
- サークルの外側付近に物を置かないようにして下さい。
- ジョイント部分やパイプに衣服のヒモなどが引っ掛からないようにご注意下さい。
- 完全に組み立てた状態で使用して下さい。側面のネットが緩んだ状態では決して使用しないで下さい。
- 本体フレームにもたれたり、ぶら下がったり又、揺らしたりしないで下さい。
- お子様が布部分をなめたりしないようご注意下さい。
- 保護者の方は、定期的に点検をし、製品の安全を確認して下さい。
- 安全の為、破損・変形した場合、使用はしないで下さい。
- 本製品をベッドとして使用しないで下さい。
- サークル本体を床面に直接置きますと床面がすれ、床にキズが付きます。ご注意下さい。
- その他、危険な場所又は、危険な使用は決してしないで下さい。

組み立て方法



組立て順序



注意

フレームは必ずロックが掛かるまで引き上げてください。
ロックが不完全な状態で作業しますと、思わぬ事故や怪我を引き起こす場合がございます。

注意

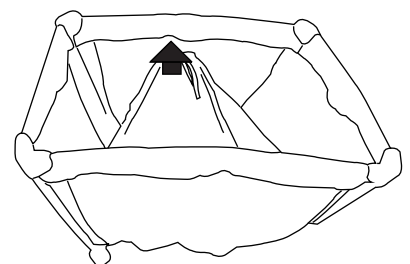
フレームを引き上げる際は、底面中央が上図のように山なりになっているかを確認した後に
行って下さい。山なりになっていないとフレームのストッパーが掛からない事があります。

困った

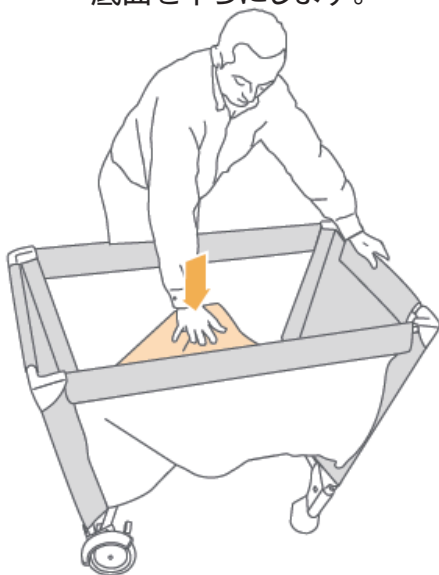
ロックが掛からない時は、右図1-Aのように
底面中央の黒い持ち手ベルトを、四方フレームの
高さまで引き上げてから、再度組立を行って下さい。

1-A

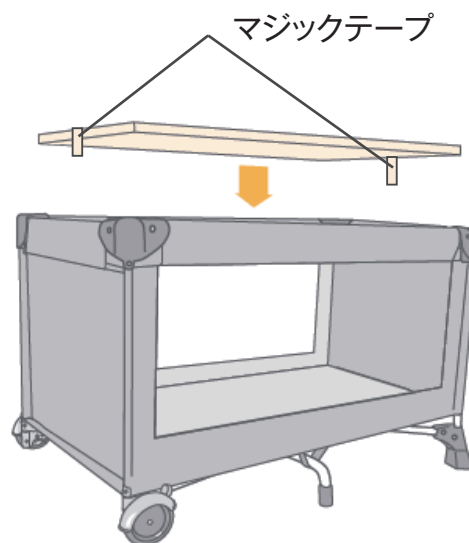
内部中央



- ⑤ 全てのフレームを引き上げ、四角形になったら、内部中央の山なりになった部分を押し下げて底面を平らにします。



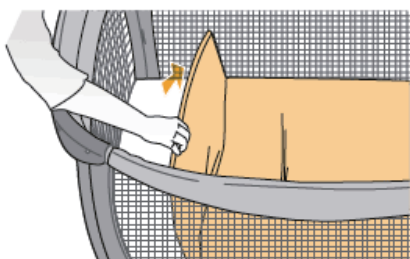
- ⑥ 敷きマットのマジックテープを本体の下部へ引き込み、固定してください。



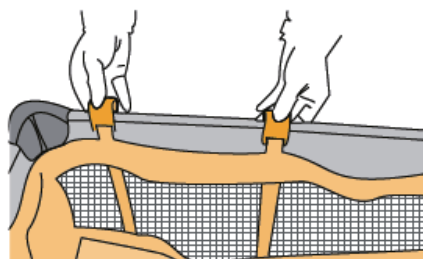
中段ベースの取付方法(体重7kgまで)

注意 本製品をベッドとして使用しないでください。
危険防止の為、お子様がつかまり立ちするようになったら、使用しないで下さい。

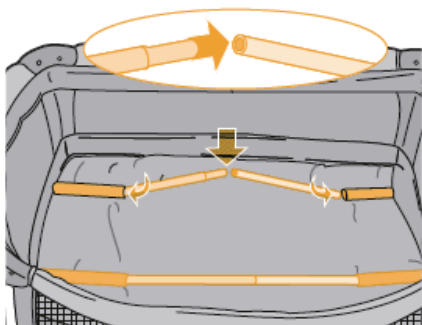
- ① 本体から敷きマットを外します。



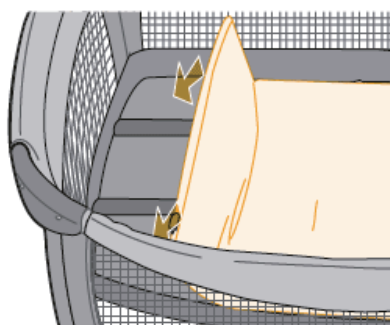
- ② マットベースのフックを本体側面に取付します(8か所)



- ③ マットベースのパイプを組み立てます。



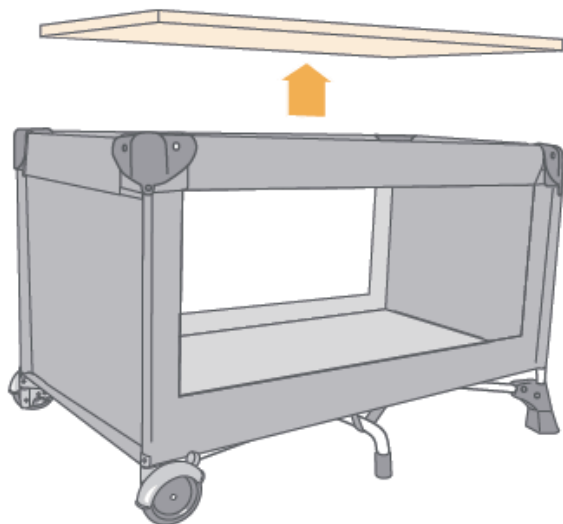
- ④ 外した敷きマットを取付します。



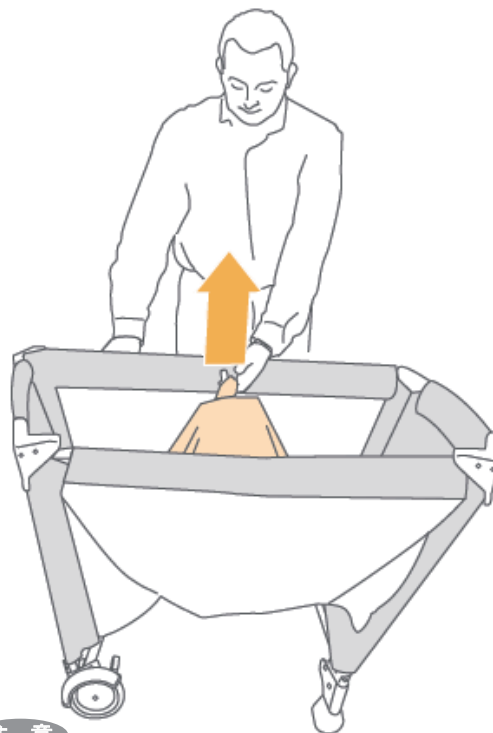
付属のかやは、本体上部に掛けてご使用ください。

折りたたみ方法

- ① 固定してあるマジックテープを外し、マットを取り除きます。



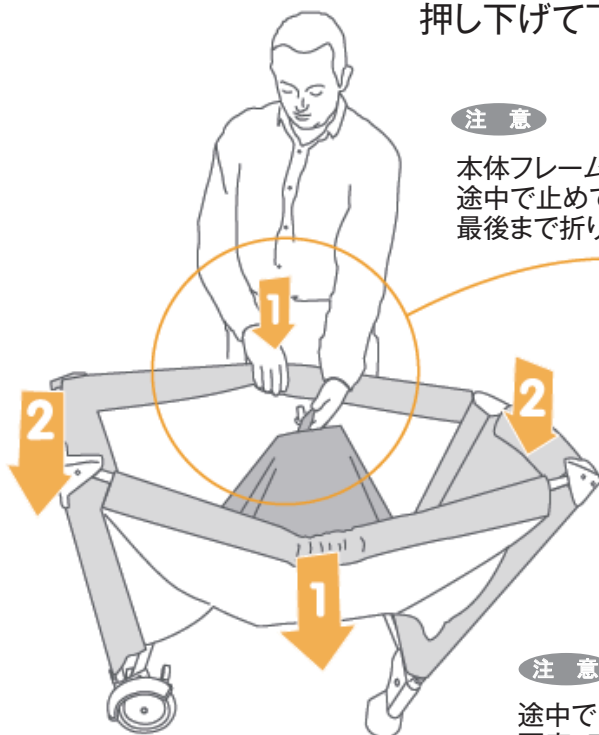
- ② 本体中央の黒い持ち手ベルトを勢い良く上方向に引き上げて下さい。



注意

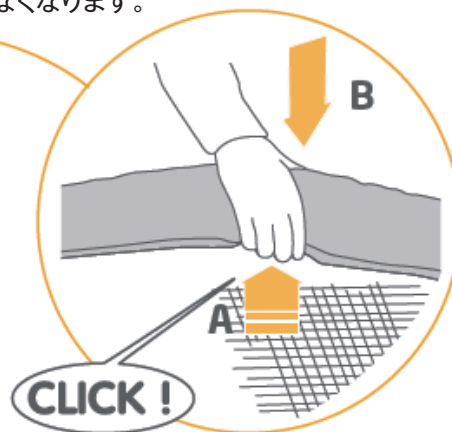
その際、商品上部のフレーム位置まで持ち上げる必要があります。

- ③ 組立で行ったように、サークル側面上部の中央ストッパーを握り上に軽く持ち上げ、解除を確認してからそのままフレームを押し下げて下さい。(四面とも全て)



注意

本体フレームを折りたたむ時は、最後まで折りたたんで下さい。途中で止めてしまうとその状態でロックが掛かり、最後まで折りたためなくなります。



注意

途中でロックが掛かってしまった時は再度、フレーム中央のストッパーを握り、ロック解除をしてから、折りたたんで下さい。

力づくで折りたたもうとすると、破損する恐れがあります。

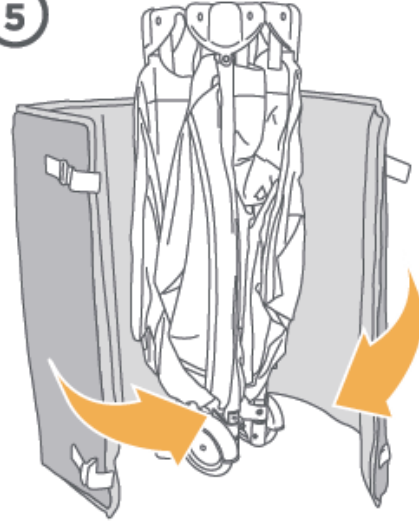
④

折りたたみ図③にて、四面とも全て
ストッパー解除を終え、本体を持ち上げて、
サークル中央にフレームを寄せます。

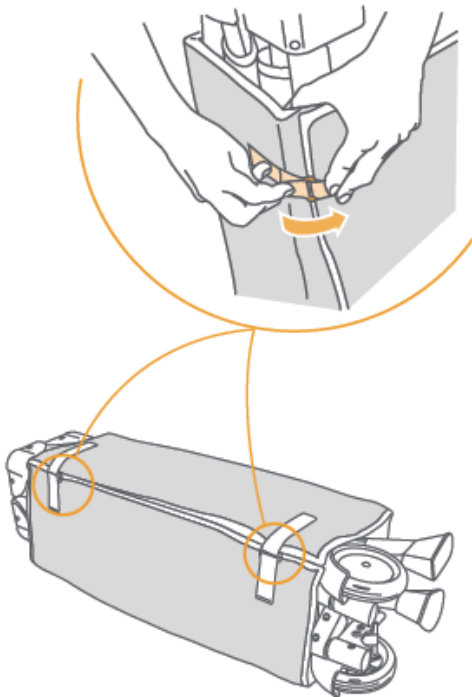


敷きマットで本体を巻きます。

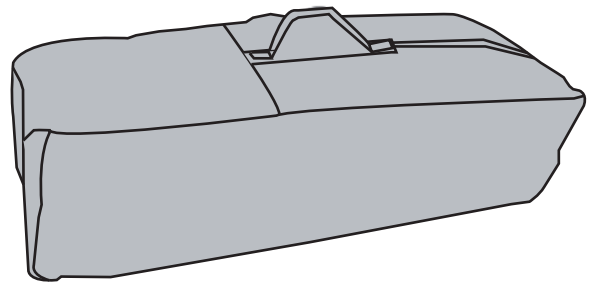
⑤



⑥ マジックテープで固定します。



⑦ 付属の収納袋をお使いの上、
便利に持ち運び下さい。



お手入れ方法

プラスチック部品: 薄めた中性洗剤か、ぬるま湯で拭いて下さい。

パイプカバー&ネット: 汚れた箇所は、ブラシや湿らせた布などで拭き取って下さい。

マット: マットを外し、型くずれを防ぐため、ブラシや湿らせた布などで拭き取って下さい。

色落ち・縮みの可能性がありますので決して丸洗いはしないで下さい。

漂白剤や入浴剤などの入った水・洗濯機・乾燥機・アイロンなどは使用しないで下さい。

注意

●お手入れの際は、シンナー・ベンジン等の薬品は使用しないで下さい。